



A. Fournier Exploitation SA

Construction bois

HISTORIQUE

L'entreprise A. Fournier Exploitation SA a été fondée en 1952 par M. André Fournier.

Elle est aujourd'hui dirigée par Monsieur Michel Bourdin, maître - charpentier, et son fils Serge Bourdin, technicien.

A. Fournier Exploitation SA est entreprise de charpente et constructions en bois située dans la zone industrielle à Sion où elle occupe :

- ☞ 25 collaborateurs dont 2 apprentis
- ☞ 12'000 m² de terrains industriels dont 4'200 m² d'ateliers et de dépôts

L'entreprise est spécialisée dans :

- ☞ Fabrication et taille d'éléments en bois lamellé-collé
- ☞ Taille de charpente traditionnelle avec CNC K2-i dernière génération (2025)
- ☞ Construction maison ossatures bois avec CNC pont multifonctionnel
- ☞ Chalet en madriers
- ☞ Charpente triangulé type "Hydro - Nail"





A. Fournier Exploitation SA

Construction bois

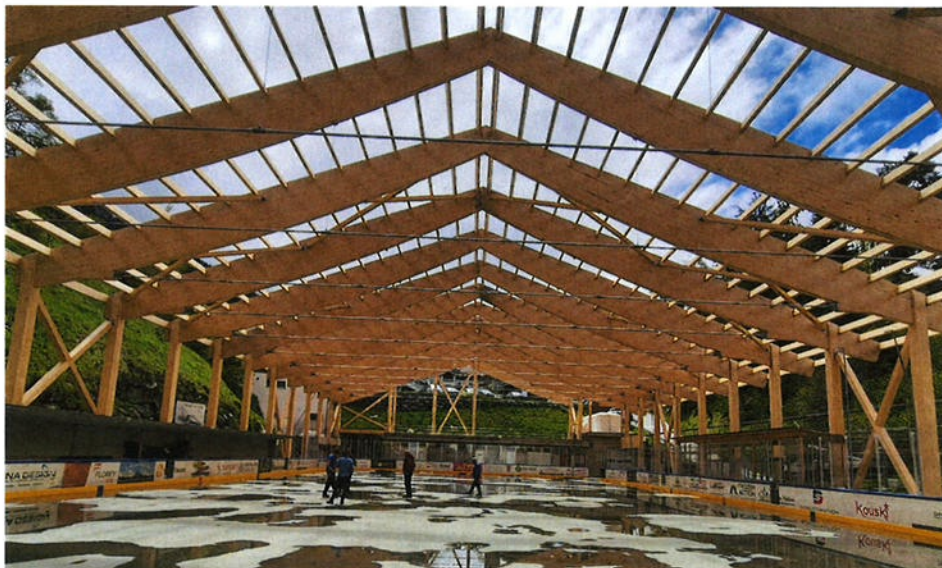
CHARPENTE



OSSATURE



LAMELLÉ - COLLÉ



1950 Sion Tél. 027 / 203.31.34

E-mail : admin@fourniercharpente.ch Site Internet : www.fourniercharpente.ch





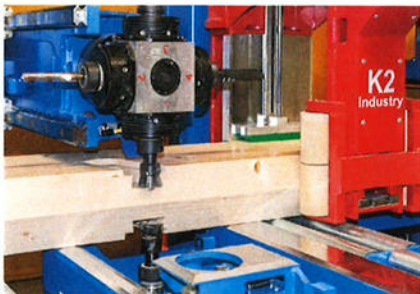
A. Fournier Exploitation SA

Construction bois

CENTRE D'USINAGE « HUNDEGGER K2 - i »

Notre entreprise est équipée d'un centre d'usinage entièrement informatisé pour fournir des éléments de constructions taillés prêts au montage soit :

- ☞ charpente traditionnelle
- ☞ éléments ossature bois
- ☞ toiture intégrale AF compact
- ☞ coffrage et étayage
- ☞ dalle de bois lamellé-collé
- ☞ caisson pour plancher et toiture
- ☞ charpente en bois lamellé-collé Hydro-Nail
- ☞ pont - passerelle



1950 Sion Tél. 027 / 203.31.34

E-mail : admin@fourniercharpente.ch Site Internet : www.fourniercharpente.ch





A. Fournier Exploitation SA

Construction bois

LIGNE AUTOMATIQUE D'ABOUTAGE

Notre entreprise est spécialisée dans la fabrication d'éléments en bois lamellé-collé depuis plus d'un demi-siècle et est équipée d'une ligne automatique d'aboutage.

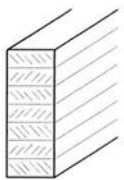
La fabrication d'éléments en bois lamellé-collé consiste à superposer des lamelles de bois et à les coller entre elles, sous pression, telle un mille-feuille géant.

Nous obtenons ainsi une poutre de grande portée pouvant supporter de lourdes charges.

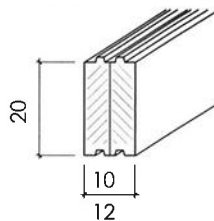
La possibilité d'abouter les lamelles entre elles, donne carte blanche à la réalisation des pièces de très grande dimension.

La grande flexibilité des lamelles permet, grâce à un serrage sur des gabarits, à ce matériau de prendre une multitude de formes : cintrées, rondes, droites.

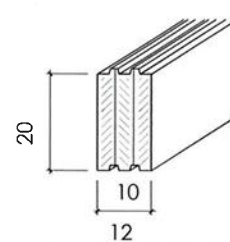
Poutres BLC



Madriers BLC DUO



Madriers BLC TRIO



1950 Sion Tél. 027 / 203.31.34

E-mail : admin@fourniercharpente.ch Site Internet : www.fourniercharpente.ch





A. Fournier Exploitation SA

Construction bois

STATION D'ASSEMBLAG AUTOMATIQUE + PONT MULTIFONCTION « WEINMANN » POUR OSSATURES, PLANCHER ET TOITURE

Notre entreprise est équipée d'une station d'assemblage automatique + pont multifonction entièrement informatisé pour la fabrication automatique, rapide et précise de :

- ☞ Maison, chalet et immeuble ossatures bois
- ☞ Caisson toiture intégrale
- ☞ Dalle bois
- ☞ Charpente traditionnelle, lamellée – collé, vieux bois

La Weinmann permet la taille de façade de 3,20 mètres sur 12, soit la hauteur d'un étage et une longueur suffisante pour la plupart des villas et chalets.

La possibilité de travailler les chants permet d'assembler avec toute la précision requise des parties de façades destinées à une construction plus haute ou plus large.

Ses 39 mètres de long lui permettent de traiter de telles dimensions.

La Weinmann comporte deux tables de montage. Un charpentier prépare la façade à traiter, se contentant de pointer les panneaux pour qu'ils ne bougent pas au moment de l'usinage. L'arrangement passe sous la machine qui agrafe, découpe à la circulaire ou à la mèche pour arriver au résultat demandé par le bureau technique qui fournit toutes les cotes qu'une interface informatique communique à la machine.

Une fois le premier passage terminé, l'assemblage peut se retourner grâce à un système appelé «papillon» et repartir sous le pont pour la taille de l'autre côté.



1950 Sion Tél. 027 / 203.31.34

E-mail : admin@fourniercharpente.ch Site Internet : www.fourniercharpente.ch

