

Journées du bois suisse (JBS25)

Informations pour les entreprises inscrites

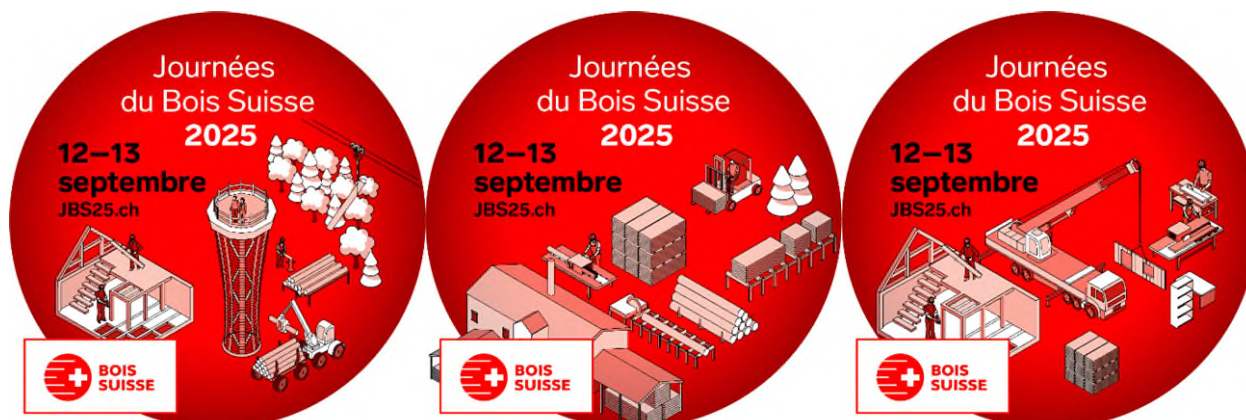
Mise à jour du 8.1.25

Visuel



Le visuel de l'événement représente de manière ludique la diversité de la filière du bois suisse, qui organise conjointement l'événement, et permet son identification au sein de la communication. Ce visuel est à utiliser dans toute la communication vers l'extérieur (sur les affiches et les annonces, sur Internet, sur les supports publicitaires).

Visuel d'accroche forêt, industrie et construction bois



Des visuels d'accroche thématiques ont été créés pour les secteurs de la forêt, de l'industrie et de la construction en bois. Ils peuvent être utilisés par les entreprises concernées pour

communiquer leur participation aux Journées du bois suisse à leurs clients et en faire de la publicité.

L'ensemble des visuels sont disponibles en haute résolution sur le site internet en allemand, français et italien: holz-bois-legno.ch/boissuisse2025

Séance d'information

Début 2025, deux séances d'information seront organisées pour les entreprises inscrites aux JBS25, afin de leur donner les éléments détaillés liés à l'organisation de ces journées. Une séance est prévue en Suisse romande et un en Suisse alémanique. Au minimum une personne par groupement d'entreprises doit participer à l'un des deux événements.

Événement en Suisse romande, vendredi 7 février 2025 de 14h30 à 17h, Salon Bois, (Espace Gruyère), Bulle

Inscription: <https://www.holz-bois.ch/fr/informations/inscription>

Événement en Suisse alémanique, mardi 21 janvier 2025, de 13h30 à 18h30

Rathaus, Rathausplatz, Sursee

(Attention, mise à jour du 8.1.25: Prolongation, et nouveau lieux)

Inscription: <https://www.holz-bois.ch/informationen/anmeldung>

Contenu des événements

- Constitution des groupements
 - Coordination des groupements
 - Checklist des regroupements / Exemples de 2017
 - Questions
- Matériel promotionnel : Qu'est ce qui sera mis à disposition. Aperçu des offres prévues et clarification du nombre d'exemplaires nécessaires, si possible prise en compte d'autres souhaits/idées
- Promotion nationale et régionale de l'événement : qu'est-ce qui est prévu? Qui fait quoi, quand et pour qui?
 - Labellisation d'objets, objets phares
 - Publicité régionale: matériel, déroulement, compétences
 - Publicité nationale: partenariat avec les médias, annonces, affiches
 - Réseaux sociaux

Ecoles

Les écoles constituent un groupe cible spécifique des JBS25 en particulier les classes de fin du secondaire qui sont sur le point de choisir une profession. Comme l'enseignement est organisé au niveau régional/cantonal, l'approche doit être individuelle et locale. Les communautés d'action régionales de Lignum [lien] peuvent apporter leur soutien dans ce domaine.

Pour convaincre les écoles de participer aux JBS25, il est préférable de prendre contact suffisamment tôt. Vous trouverez des modèles de documents à cet effet sur le site internet des JBS25.

Pages internet

Les entreprises participantes trouveront tous les documents relatifs aux Journées du bois suisse sur le site internet du label : holz-bois-legno.ch/boissuisse2025

Pour les Journées du bois suisse elles-mêmes, 3 URL courtes (adresses internet) ont été réservées et seront utilisées pour la communication vers l'extérieur :

JBS25.ch (FR, «Journées du bois suisse 2025»)

TSH25.ch (DE, «Tage des Schweizer Holzes 2025»)

GLS25.ch (IT, «Giornate del Legno Svizzero 2025»)

À partir de janvier 2025, les programmes et les contenus des différents groupements d'entreprise y seront progressivement mis en ligne et actualisés. Ceux-ci pourront alors également être visualisés via une carte d'ensemble.

Les groupements d'entreprises auront la possibilité de créer eux-mêmes leurs contenus (programmes locaux, heures d'ouverture spécifiques, etc.).

Ces courtes adresses URL sont déjà actives, mais renvoient encore, jusqu'en janvier 2025, sur la page interne des JBS25.

Contacts

Pour toutes questions relatives aux JBS25, contactez soit :

- **Gestion du projet, finances, graphisme, objets phares, outils de promo.**
Christoph Spinnler christoph.spinnler@lignum.ch +41 44 267 47 79
- **Coordination regroupements/entreprises participantes Suisse alémanique + Tessin**
Michael Gautschi, gautschi@holz-bois.ch +41 31 350 89 75
- **Ensemble de la coordination Suisse romande (regroupements/entreprises inclus)**
Sébastien Droz, sebastien.droz@lignum.ch +41 21 652 62 22
- **Médias, RP, publicité nationale**
Martin Meier, m.meier@holzbau-schweiz.ch +41 44 511 02 40
- **Publicité régionale, médias sociaux**
Benno Schmid, benno.schmid@waldschweiz.ch +41 32 625 88 71
- **Labellisation d'objets en Suisse alémanique**
Thomas Lüthi thomas.luethi@lignum.ch +41 79 754 61 12